



インフルエンザが流行しています 予防対策は大丈夫？

現在岐阜県内ではインフルエンザが流行しております。
自身がインフルエンザにかからないためや、広めないように予防対策を心掛けましょう。

かからないようにするために

- 出かける場合には、なるべく人ごみを避けましょう。
- 帰宅時や食事前には手洗いとうがいをしましょう。
- 睡眠を十分に取り、栄養に気を配りましょう。
- 室内を適切な温度や湿度に保ちましょう。



広めないようにするには・・・

- せきエチケットを守りましょう。
(せき、くしゃみが出る場合には、ティッシュ、ハンカチなどで鼻や口を押さえ、飛沫(ひまつ)を飛ばさないように心がける。)
- せき、くしゃみなど体調がおもわしくない場合には、極力外出は避け、外出をする場合にはマスクをしましょう。

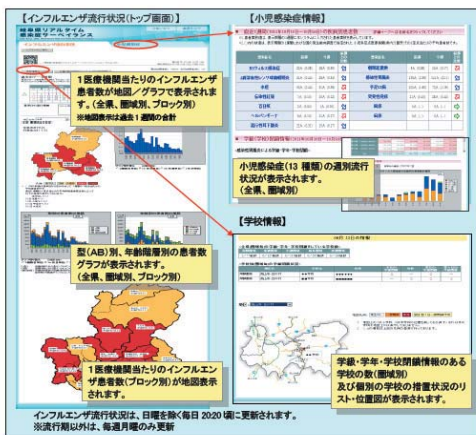


岐阜県リアルタイム感染症サーベイランス ホームページのご紹介

岐阜県リアルタイム感染症サーベイランスは、岐阜県、岐阜県教育委員会、岐阜県医師会が協力し、インフルエンザや小児感染症に関する情報を、県民の皆様にも、いち早く、そして分かりやすくお伝えしています。

URL <http://infect.gifu.med.or.jp/influ/influcondition>

岐阜県 リアルタイム 検索



携帯版URL <http://infect.gifu.med.or.jp/influ/mobile>

- ・ 携帯版では、以下の情報を文字で表示します。
- ・ 5 圏域別の 1 医療機関当たり患者数
- ・ 5 圏域別の 5 圏域別 5 年間の学校数
- ・ 5 圏域別の 5 年間の学校数
- ・ 5 圏域別の 5 年間の学校数



岐阜県のインフルエンザの流行状況が一目でわかる、「岐阜県リアルタイム感染症サーベイランス」も利用してみてください。

流行状況が地図上に色分けされており、どの地域で流行率が高いのかわかりますし、インフルエンザの型別(A型、B型)、年齢別の患者数もグラフ化されています。(左図)

「岐阜県リアルタイム感染症サーベイランス」のアドレスは
パソコンからはこちら

<http://infect.gifu.med.or.jp/influ/influcondition>

携帯電話からはこちら

<http://infect.gifu.med.or.jp/influ/mobile>

インターネット検索からは

岐阜県 リアルタイム 検索

岐阜県聴覚障害者情報センターってどんなところ？



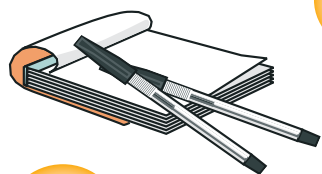
平成19年11月1日より業務が開始され、4年が経過しました。
年間約6,000人近くの来所者数を数えますが、県民皆様への認知度は低いのではと感じております。
そこで、改めて情報センターで行っている事業内容をご紹介します。

手話通訳者等の養成・派遣

県内の聴覚障がい関係団体等が主催又は共催する広域的な行事において登録された手話通訳者を派遣するとともに、養成講座を行っています。
受講申込や派遣依頼については、センター事務室にご相談下さい。



要約筆記奉仕員の養成・派遣



要約筆記によるコミュニケーションが必要な聴覚障がい者および聴覚障がい者とコミュニケーションを図る必要のある者に、登録された要約筆記奉仕員を派遣するとともに、養成講座を行っています。受講申込や派遣依頼については、センター事務室にご相談下さい。

総合相談窓口の設置

聴覚障がい者の日常生活上の悩みや困りごとなどの相談に応じます。
聴覚障がい者本人、家族、雇用主など、聴覚障がいに起因する悩みをお持ちの方なら誰でも利用出来ます。相談室をご用意しておりますのでお気軽にご相談下さい。



情報機器の貸出

聴覚障がい者のコミュニケーション支援のために要約筆記一式・プロジェクター・スクリーンなどの貸出を行っています。センターに事前に予約して下さい。

聴覚障害者セミナーの開催

コミュニケーションの手段に著しい障がいを有する聴覚障がい者を対象に、職業生活、人間関係、福祉制度に関することなどの講習を行っています。



交流の場の提供

聴覚障がい者と健聴者が気軽に交流できる場として、どなたでも自由に利用できるボランティア室や交流スペースを設置しています。



字幕・手話映像入りビデオ等の貸出

製作、収集した字幕付き・手話付きビデオの貸出を行っています。
利用方法などをご説明いたしますので、センター事務室にお越しください。



ぜひお気軽にお越し下さい。



平成24年度 岐阜県手話通訳者養成講座のご案内

受講資格 手話奉仕員養成課程修了者及び同程度の手話技術の習得者又は岐阜県手話奉仕員登録者で、手話通訳者を目指し、全課程を受講できる者

定員 20名（抽選）

会場 岐阜県聴覚障害者情報センター ボランティア室
（岐阜市藪田南5-14-53 ふれあい福寿会館6階）

日時 平成24年4月7日（土）～平成25年3月9日（土）（全23回）
月2回 午前10時30分～16時10分（初回のみ10時20分から）

開催日程

4/7・21 5/12・26 6/16・30 7/7・21
8/4・18 9/1・15 10/6・27 11/10・17
12/1・15 1/12・26 2/2・17 3/9
※2/17のみ 日曜日です。

※会場の都合等により日時の変更等がある場合もあります

受講料 無料（ただしテキスト代は実費）

申込締切 平成24年3月21日（水）

申込方法 申込書にご記入の上、郵送またはFAXにてお申込みください。
申込書は情報センターホームページからもダウンロードできます。

申込連絡先 岐阜県聴覚障害者情報センター

〒500-8384 岐阜市藪田南5-14-53 ふれあい福寿会館 6階

TEL 058-213-6786

FAX 058-275-6066



ある日の情報センターの一コマ



情報センターの交流スペースには、ホワイトボードが組み込まれた大きなテーブルがあり、地図やメモを書きながら少人数の打合せなども行えます。

この日は何かの行事に参加するために、待ち合わせ場所や時間の打合せでしょうか？。ホワイトボードにはメモがびっしりと書かれ、尽きない話に時を忘れていたかのようなご様子。

満足いくまで話し合いができたのでしょうか…。

このテーブルはホワイトボードが組み込まれているので、初めて来所される方は大変驚かれます。が…。

お絵かき大好世代の小さな来所者の場合は、ホワイトボードが大きな画用紙代わりに変身です。

情報センターにお越しになって、ぜひ現物を見て下さいね。

生活講座開催中!!

1月25日開催 「冬に起きやすい病気とその予防」



寒い季節、暖かい部屋から寒い部屋に移動する際や、入浴の際の部屋の温度差などで、心臓発作や脳卒中などの病気を発症させる要因が多くなります。

今回は、講師から参加者に質問し、その回答をもとにして講座を進めていただきました。

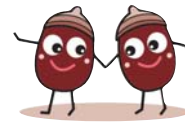
参加者からは、自分の聞きたい事に対するの回答が得られたので、大変良かったと感想をいただきました。

やはり、健康には皆さん気を付けておられるようで、会場もほぼ満席状態となり、有意義な時間を過ごせたのではないのでしょうか？

参加者アンケートには、病気に関係する講座を開いてほしいとか、季節ごとに考えられる病気の予防方法についても学習したいとの意見がありました。



2月8日開催 「小物づくりに挑戦！」



当日まで作る物の内容を公開せず、講師におまかせするという企画で開催しました。

当日作成した小物は左上にあります、どんぐりを使ったブローチでした。細かい作業で予定時間を超過するかと思われたのですが、参加者の大半が完成させる事ができたようで、早速身につけて帰宅される参加者も…。

小物を作って楽しかったとか、久しぶりに針を使い大変だけど楽しかったとのご意見もあり、今後も季節に応じた作品作りの講座を開催できればと思っております。

また、皆さんからの参加をお待ちしております。



情報センターのブログをご利用下さい。
毎月開催されている講座の案内や、字幕付き邦画の上映予定など情報が満載です。
携帯電話からは左のQRコードを読み取ると簡単に情報を得られます。
パソコンからは<http://gifudeaf-center.no-blog.jp/>まで。



※紙面の画像・文章の無断転載を固く禁じます。